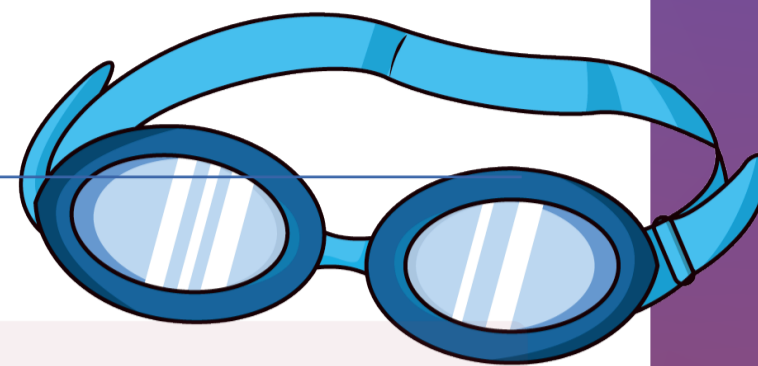


# CASAL DE SETMANA SANTA 2023

## CANGUROSPOORT I LUDOSPOORT



### DATES

Del 3 al 6 d'abril (4 dies)

### EDATS I PREUS TOTALS

		Soci Sòcia	Fill/a de soci/sòcia	Públic general
Cangurosport 2017 - 2019	9.00h - 13.00h	51,00 €	60,00 €	69,00 €
	9.00h - 17.00h	95,00 €	112,00 €	127,00 €
Ludosport 2011 - 2016	9.00h - 13.00h	46,50 €	55,00 €	59,50 €
	9.00h - 17.00h	84,50 €	99,00 €	120,00 €

### INFORMACIÓ RELLEVANT



Cursets de natació i jocs aquàtics.



Activitats esportives i jocs lúdics. Totes les activitats tindran el joc com a vehicle d'aprenentatge.



Menjador: Menús saludables i equilibrats.



Totes les activitats es desenvolupen amb personal amb titulació corresponent.

### SERVEIS ADDICIONALS

S'haurà d'abonar a les oficines el mateix dia.  
No cal avisar prèviament.



#### Acollida (de 8.00h a 9.00h)

L'entrada de l'acollida es farà per Rambla Fabra i Puig 47.

Podeu entrar a qualsevol horari dins de la franja horària.

Cal acompanyar a l'infant fins al personal tècnic.

	Soci Sòcia	Fill/a de soci/sòcia	Públic general
1 dia	4,00 €	4,50 €	5,00 €
4 dies	13,00 €	14,50 €	16,00 €



#### Dinar puntual i activitat de tarda (de 13.00h a 17.00h)

	Soci Sòcia	Fill/a de soci/sòcia	Públic general
	12,50 €	14,00 €	16,00 €



# CANGUROSPOORT I LUDOSPOORT

## INSCRIPCIÓ I PAGAMENT

**A partir del 21 de febrer per a socis i sòcies.**  
Online o presencial.

**A partir del 27 de febrer per a fills i filles de socis i sòcies.** Presencial.

**A partir del 2 de març per al públic general.**  
Presencial.

**Important:** Un cop abonada i confirmada la plaça no es retornaran els diners.

## NORMATIVA

En cas de tenir febre o malalties contagioses, no es pot venir al casal. Si durant el dia, l'infant es troba malament, l'equip tècnic es posarà en contacte amb la família.

Aquest casal no té opció a monitora de suport. En cas de discapacitat s'haurà d'informar a coordinació.

Prohibit portar diners ni objectes o joguines de valor (rellotges, anells, mòbils, etc.). El Club no es farà responsable de la pèrdua o el trencament d'aquests objectes.

La Direcció podrà suspendre el dret d'admissió en cas de no respectar les normes.

## MALALTIES

En cas de seguir una medicació, cal intentar quadrar l'horari perquè no coincideixi amb les hores del casal i, si no és possible, s'haurà de portar una autorització signada.

No es donarà cap medicament sense l'autorització signada.

## ENTRADA I SORTIDA

Demaneu puntualitat tant a l'entrada com a la sortida per un bon funcionament del casal.

L'entrada i la sortida es farà pel carrer de Dublín 10.

## RECOMANACIONS

Tot ha d'anar marcat amb el seu nom.

Han d'anar vestits amb roba i sabatilles esportives.

Roba d'abric còmoda per fer les activitats a l'aire lliure.

Si fa fred es recomana portar una gorra de llana.

És aconsellable portar una ampolla d'aigua.

Cal que portin esmorzar saludable cada dia (petit entrepà, fruita...). Eviteu els fruits secs, per motius d'al·lèrgia.

Roba de piscina: un banyador, dos si es queden a dinar, tovalloles (una per al cos i una per al cap), sabatilles tipus crocs (eviteu posar peücs) i casquet de bany. Les nenes de cangurosport és millor que portin banyador-calceta.

S'ha de portar una muda de recanvi completa, tant per als de matí com als de matí i tarda.

