

Actualitzat el 20/11/2020

# PROTOCOL CLUB NATACIÓ SANT ANDREU

- BAR
- PISCINA
- SALA DE FITNESS
- TENNIS
- PÀDEL
- FRONTÓ
- ESQUAIX
- ACTIVITATS DIRIGIDES
- LOCAL SOCIAL
- CENTRE D'ESTÈTICA
- SAUNA I ZONA D'AIGÜES
- RESPORT CLINIC
- TENNIS TAULA
- PISTA POLIESPORTIVA



CLUB NATACIÓ  
SANT ANDREU

## Què has de saber abans d'accedir al club

- És imprescindible tenir una reserva de servei confirmats abans d'anar al Club.
- No es permet l' accés de cap acompanyant al Club.
- Per accedir-hi, seguiu els camins marcats al terra per facilitar tant la vostra entrada com sortida i així garantir la distància social requerida per les autoritats pertinents.
- Les persones sòcies per entrar a les instal·lacions han de passar la seva targeta pel lector tant a l'entrada com a la sortida. Si no la teniu, sol·liciteu-la al personal de la recepció per telèfon 933 456 789 o email [adminfabra@cnsantandreu.com](mailto:adminfabra@cnsantandreu.com) i la podreu recollir presencialment presentant el vostre DNI. Només es lliurarà una targeta per soci/sòcia a cost zero. En cas de pèrdua o deteriorament, el preu de la targeta obligatòria serà de 5 euros.
- Per respecte a la resta de socis, us demanem que si no podeu fer ús de la vostra reserva, l'anuleu com més aviat millor. Teniu temps fins 60 minuts abans de l'activitat.
- El no ús d'una reserva sense justificació suposa la possibilitat de no poder realitzar reserves durant un temps limitat.
- El parc infantil estarà obert fins a les 20h.
- En cap cas estarà habilitat el sistema d'accés amb empremta dactilar o número.
- L'ús dels vestidors només està permès per les activitats esportives aquàtiques. Les dutxes estaran tancades.
- Només es permet l'entrada al Club 30 minuts abans de l'hora reservada; la sortida haurà d'efectuar-se com a màxim 30 minuts després de finalitzar la reserva.
- Serà imprescindible estar al corrent de pagament de la quota social per accedir a les instal·lacions.
- Es recomana als grups vulnerables que assisteixin al Club en horaris de menys afluència. El Ministeri de Sanitat ha definit com a grups vulnerables les persones majors de 60 anys i aquelles diagnosticades d'hipertensió arterial, diabetis, malalties cardiovasculars, malalties pulmonars cròniques, càncer, immunodepressió i embarassades, pel principi de precaució.
- No accedir a la instal·lació si s'ha estat en contacte estret amb una persona afectada per la COVID-19 i seguir el protocol d'actuació referit pel seu centre sanitari.
- L'accés d'usuaris a les instal·lacions es tancarà a les 21h. Els usuaris que romanguin a l'interior de la instal·lació hauran de sortir de la mateixa amb el temps suficient per arribar al seu domicili abans de les 22h i complir d'aquesta manera amb el confinament nocturn decretat.

## Com fer la cita prèvia?

### Per la web:

- 1 Aneu a la web del Club  
[www.cnsantandreu.com](http://www.cnsantandreu.com).
- 2 Entreu a l'accés socis i a continuació accés usuaris.
- 3 Feu clic a [Heu oblidat la clau d'accés?](#)  
Us demanarà un email (ha de ser el mateix que teniu a la fitxa de soci del club) amb un enllaç per restablir la contrasenya.
- 4 Entreu de nou a l'accés usuaris:  
**Usuari:** NIF sense espai i lletra majúscula  
**Contrasenya:** la que heu triat.
- 5 Allà trobareu tots els espais que es poden reservar.

Si teniu problemes d'accés, contacteu amb [adminfabra@cnsantandreu.com](mailto:adminfabra@cnsantandreu.com)

### Presencial a la recepció del Club

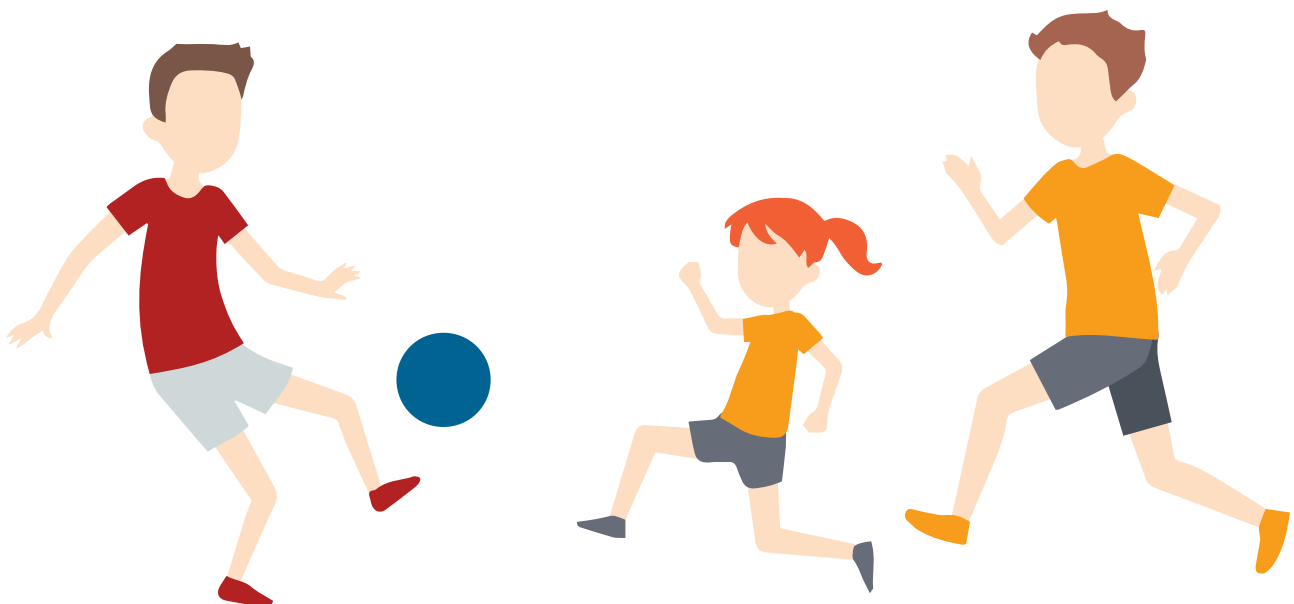
## Mesures de prevenció i recomanacions

- Es pren la temperatura a l'entrada del Club. No es permet l'accés a persones amb temperatura superior a 37 °C.
- És obligatori l'ús de mascareta.
- És obligatori rentar-se les mans, tant en entrar com en sortir del Club. Trobareu gel hidroalcohòlic a la vostra disposició en diferents punts de la instal·lació.
- No estan activades les fonts per la qual cosa es recomana portar l'aigua de casa.
- S'efectuen tasques constants de neteja i desinfecció en totes les àrees del Club i es duu a terme una ventilació permanent de les àrees interiors.
- Qualsevol pagament s'ha de fer amb targeta.



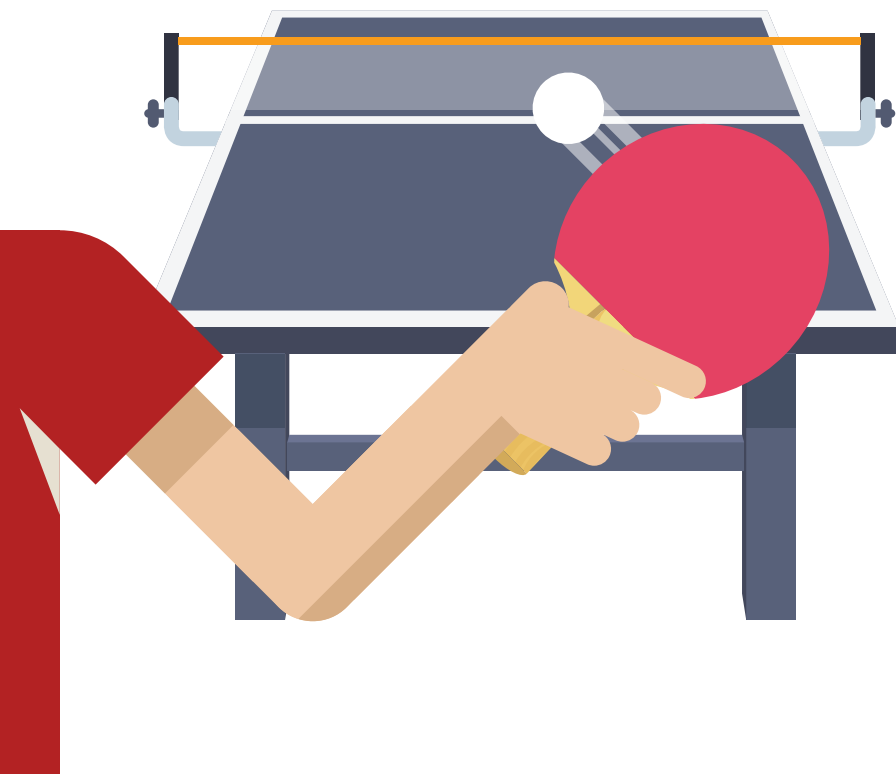
# PISTA POLIESPORTIVA

- Espai disponible per al soci els caps de setmana i entre setmana si no hi ha activitat.
  - Si accedeixen infants, cal seguir les recomanacions de l'Agència de Salut Pública de Barcelona:
- 1 L'ús està sotmès a la supervisió i autoresponsabilització de les persones adultes.
  - 2 És recomanable portar mascareta, fins i tot en els infants a partir dels 6 anys.
  - 3 S'ha de mantenir la distància física entre persones (mínim d'1,5 metres).
  - 4 Es recomana el rentat de mans amb aigua i sabó o amb gel hidroalcohòlic abans i després d'utilitzar aquests espais. Trobareu dispensadors a la vostra disposició a diferents llocs del Club.
  - 5 Cal portar nets de casa els elements lúdics que es vulguin fer servir en aquest espai.
- Es demana la màxima col·laboració i responsabilitat a totes les sòcies i socis per al bon funcionament d'aquest espai.
  - Un cop al dia es farà la neteja dels elements de joc i la retirada de residus que pugui haver a la zona.



# TENNIS TAULA

- Aforament limitat.
- Només es pot accedir amb cita prèvia.
- Les reserves seran de màxim 60 minuts amb fraccions de 30 minuts.
- Només en modalitat individual.
- Exclúsiu per socis.
- L'ús de la mascareta és obligatòria fins el moment de començar a jugar, que es podrà treure. Quan s'acabi de jugar, cal tornar a posar-se la mascareta.
- Només tenim habilitades dues taules.
- Es podrà fer un màxim de 3 reserves setmanals.
- A les pistes o zones colindants de joc, únicament estaran els jugadors que tinguin reserva en aquell moment.



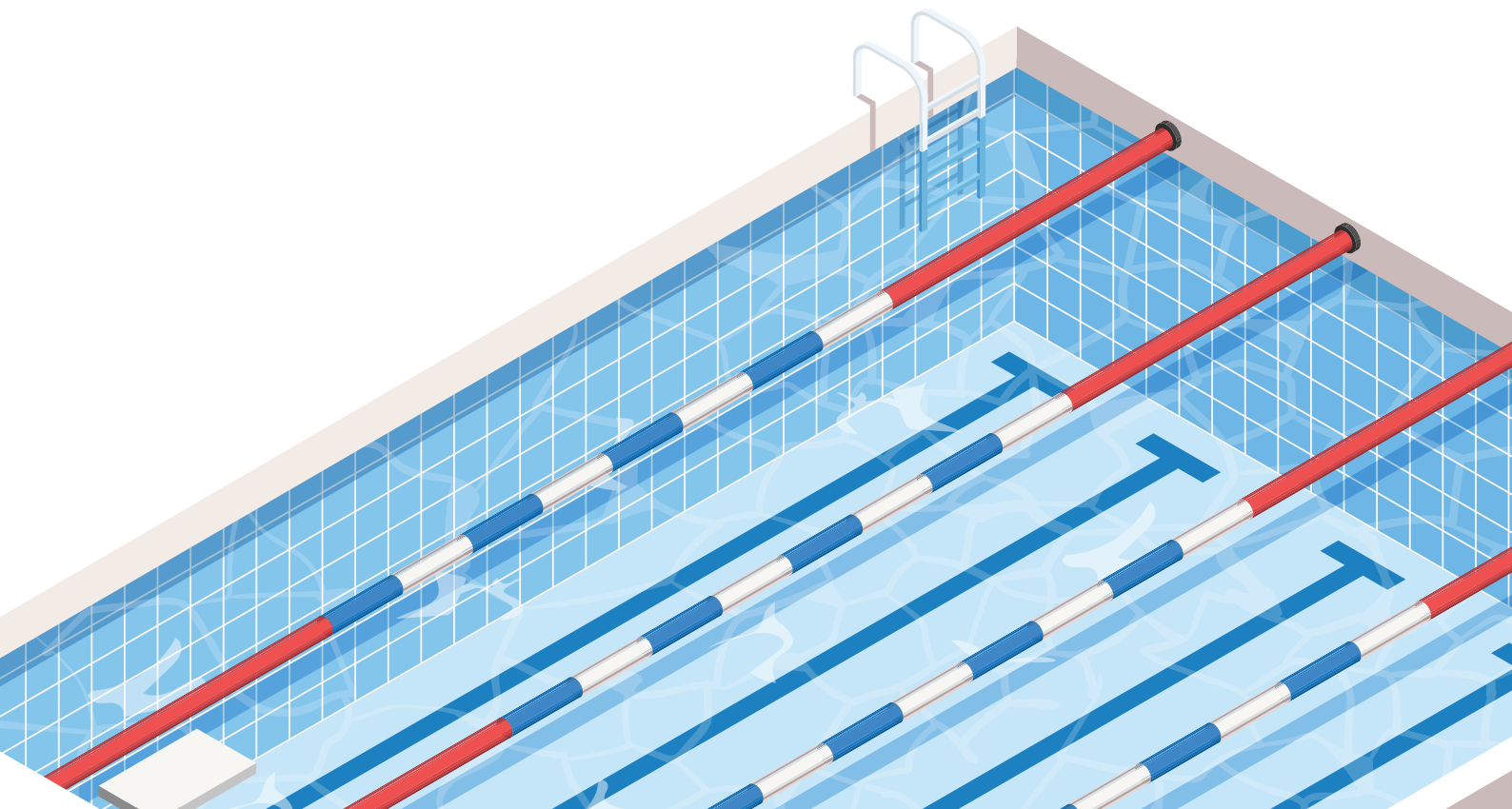
# ESQUAIX

- Aforament limitat.
- Només es pot accedir amb cita prèvia.
- Les reserves seran de màxim 60 minuts amb fraccions de 30 minuts.
- Exclushiu per socis.
- Els preus de lloguer de pista seran els habituals i es pagarà amb targeta.
- Estaran disponibles les pistes 2 i 3.
- Es podrà fer un màxim de 3 reserves setmanals.
- A les pistes o zones colindants de joc, únicament estaran els 2 jugadors que tinguin reserva en aquell moment.
- Aforament esquaix: 12 persones.  
Actualment: **2 persones.**



## PISCINA DE 50m

- Horari:  
de dilluns a dissabtes de 6:30 a 21:00h;  
diumenges i festius de 8:00 a 20:30h.
- Aforament limitat.
- Només es pot accedir amb cita prèvia.
- Les reserves seran de 60 minuts a partir de les 6.30h de matí (de dilluns a dissabte) i de les 8:30 del matí els diumenges i festius. Cada vegada que finalitzi un torn, es buidarà la piscina per deixar pas al següent torn.
- Els menors de 16 anys hauran de reservar telefònicament i anar acompanyats sempre per un adult de la mateixa unitat familiar que ja hagi fet la seva reserva prèviament.
- Es podran fer un màxim de 4 reserves setmanals.
- És obligatori fer servir la mascareta fins a la platja de la piscina.
- Els carrers seran de doble direcció.
- Cada soci se situarà en el carrer que li assigni el personal del Club i respectarà la distància de seguretat.
- La dutxa de la platja piscina està habilitada.
- Les dues piscines estaran operatives. En el moment de fer la reserva podreu escollir si voleu la piscina de 20 metres o la de 50 metres.
- Aforament piscina de 50m: 420 persones.  
Actualment: **210 persones.**





# PISCINA DE 20m

- **Horari esportiu/terapèutic:**

De dilluns a dissabte de 6:30h a 21:00h;  
Diumenges i festius de 8:30h a 20:30h.

- Aforament limitat.
- Només es pot accedir amb cita prèvia.
- Les reserves seran de 60 minuts. Cada vegada que finalitzi un torn, es buidarà la piscina per deixar pas al següent torn.

- Cada soci se situarà en el carrer que li assigni el personal del Club i respectarà la distància de seguretat.

- Es podran fer un màxim de 4 reserves setmanals.

- Aforament piscina de 20m: 100 persones.  
Actualment: **50 persones.**

- **Horari lúdic/recreatiu:**

Dissabte de 13:30h a 20:30h.  
Diumenge de 9:30h a 20:30h.

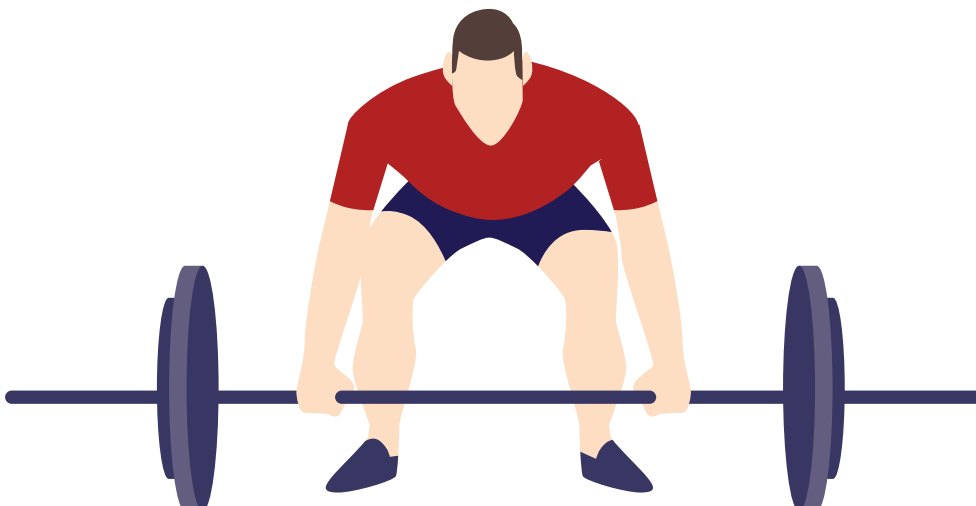
- Aforament limitat.
- Només es pot accedir amb cita prèvia.
- Les reserves seran de 60 minuts. Cada vegada que finalitzi un torn, es buidarà la piscina per deixar pas al següent torn.

- Aforament limitat a 4 famílies (unitat familiar des d' 1 a 4 persones, si són més de 4 caldrà fer 2 reserves) en franges d' 1 hora.

- Els menors de 16 anys hauran de reservar telefònicament i anar acompanyats sempre per un adult de la mateixa unitat familiar que ja hagi fet la seva reserva prèviament.

# SALA DE FITNESS

- Les reserves seran de 60 minuts i a cada hora en punt es buidarà la sala per deixar pas al següent torn.
- Es podran fer un màxim de 4 reserves setmanals.
- A l'entrada de la sala de fitness trobareu un lector en el qual haureu de validar la vostra targeta per poder accedir.
- Hem adaptat tota la sala per tal mantenir la distància entre unitats de treball.
- L'horari de la sala serà de dilluns a divendres de 7 a 21.00h , dissabtes de 8 a 21h i diumenges i festius de 8 a 14h.
- Quan faltin 5 minuts per acabar el torn, s'haurà d'abandonar la sala.
- L'edat mínima per entrar a la sala és de 16 anys. A partir de 12 anys es pot accedir als aparells cardiovasculars acompanyat d'un adult de la mateixa unitat familiar.
- És obligatori portar la mascareta en tot moment.
- Cal netejar les màquines al finalitzar l'exercici.
- És recomanable l'ús de gel desinfectant abans d'agafar qualsevol material.
- Aforament gimnàs: 159 persones.  
Actualment: **48 persones.**



# ACTIVITATS DIRIGIDES

- Edat mínima de 14 anys.
  - Les reserves de les activitats dirigides es faran exclusivament online al centre de reserves de la web del Club (accés socis).
  - Per poder reservar, cal estar inscrit a les activitats dirigides.
  - Serà imprescindible portar el carnet fins a la classe, ja que s'haurà de validar tant a l'entrada del Club com a la sala corresponent.
  - És obligatori portar la mascareta en tot moment.
- Aforament sala 1: 28 persones.  
Actualment: **8 persones.**
  - Aforament sala 2: 22 persones.  
Actualment: **7 persones.**
  - Aforament sala 3: 18 persones.  
Actualment: **5 persones.**
  - Aforament sala ciclisme indoor: 31 persones.  
Actualment: **9 persones.**



# PRÀCTICA DE TENNIS, PÀDEL I FRONTÓ

- La reserva de pistes serà:
  - **Online:** entrant a l'accés socis de la web del Club: [www.cnsantandreu.com](http://www.cnsantandreu.com)  
Si ja ets usuari de les reserves online, només has de clicar sobre la pista de tennis.  
El pagament es farà amb targeta i en un pagament únic.
  - **Presencial a la recepció del Club**

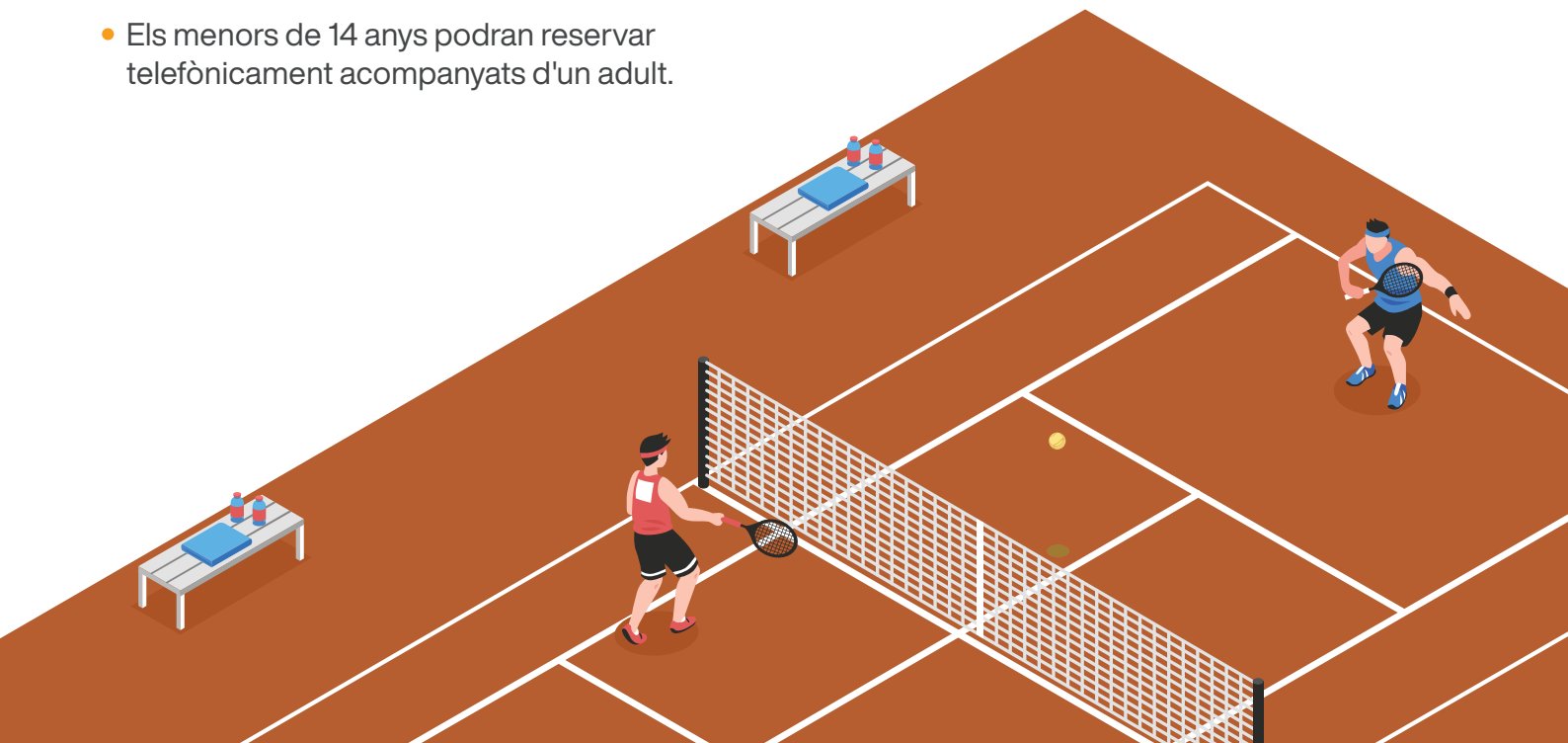
Si teniu qualsevol dubte, consulta o suggeriment, contacteu a [adminfabra@cnsantandreu.com](mailto:adminfabra@cnsantandreu.com)



## PROTOCOL CLUB NATACIÓ SANT ANDREU

### PRÀCTICA DE TENNIS, PÀDEL I FRONTÓ

- S'hauran de facilitar els dos números de soci de les persones que formaran part de la reserva.
- Exclusivament en les pistes de tennis, les reserves individuals es faran de **75 minuts i les de dobles de 105**, els 15 últims minuts dels quals seran destinats a tasques de manteniment de les pistes per part del personal del Club. Hi ha la possibilitat d'ampliar el temps de joc en finalitzar la reserva, sempre i quan no hi hagi una nova reserva posterior ni afecti els 15 minuts de tasques de manteniment de la pista abans de la reserva següent. La diferència serà abonada abans de marxar del Club.
- Només es podrà realitzar un màxim de 3 reserves per setmana.
- És obligatori jugar amb pilotes noves.
- Encara que es recomana portar pilotes de casa per agilitzar gestions, a la recepció de pistes es podran comprar de noves.
- L'espera per poder accedir a la pista serà sempre a l'exterior, a la zona del jardí. Es prega no esperar a l'interior del passadís de la recepció.
- Els menors de 14 anys podran reservar telefònicament acompanyats d'un adult.
- Les portes de les pistes es deixaran sempre obertes, per no haver de tocar els panys.
- Es recomana als jugadors canviar de costat de la pista per bandes diferents.
- Si es desitja passar l'estora a l'inici o en finalitzar el joc, s'hauran d'utilitzar els guants.
- Els menors d'edat hauran d'estar en tot moment sota la tutela d'un adult. A partir de 14 anys, poden fer la reserva online però els menors de 14 ho hauran de fer exclusivament per telèfon.
- En acabar el partit, es prega no romandre al Club més enllà del temps estrictament necessari.
- Les reserves es podran cancel·lar i/o modificar per part del soci, amb una antelació mínima de 24 hores de forma telefònica (passat aquest temps, no s'admetran anul·lacions o canvis). En cas d'anul·lacions per motius climatològics confirmats pel Club, els socis podran efectuar telefònicament l'anul·lació de la pista.
- L'ús de la mascareta és obligatòria fins el moment de començar a jugar, que es podrà treure. Quan s'acabi de jugar, cal tornar a posar-se la mascareta.



## BAR

- Normativa segons regulació d'espais.
- Aforament limitat.
- És obligatori respectar la distància de seguretat.
- Està permès portar acompanyants a la franja del migdia i de la nit.
- L'horari serà:  
De dilluns a dissabte de 8 a 21:30h i diumenges i festius de 8 a 21h.



## LOCAL SOCIAL

- Aforament limitat.
- Es recomana estar un temps màxim d'una hora i mitja.
- És obligatori l'ús de mascareta.
- Cal desinfectar les mans i les fitxes abans i després de jugar. Trobareu gel hidroalcohòlic a la vostra disposició a diferents punts de la instal·lació.



## Procediments administratius amb cita prèvia

Només es realitzaran traspessos o cessions de títols amb cita prèvia concertada per telèfon 933 456 789. Consulteu requisits o dubtes al mateix telèfon o per email a [adminfabra@cnsantandreu.com](mailto:adminfabra@cnsantandreu.com)

Per a rebre informació o formular consultes o tràmits d'altres temàtiques, contacteu per email a [adminfabra@cnsantandreu.com](mailto:adminfabra@cnsantandreu.com)